

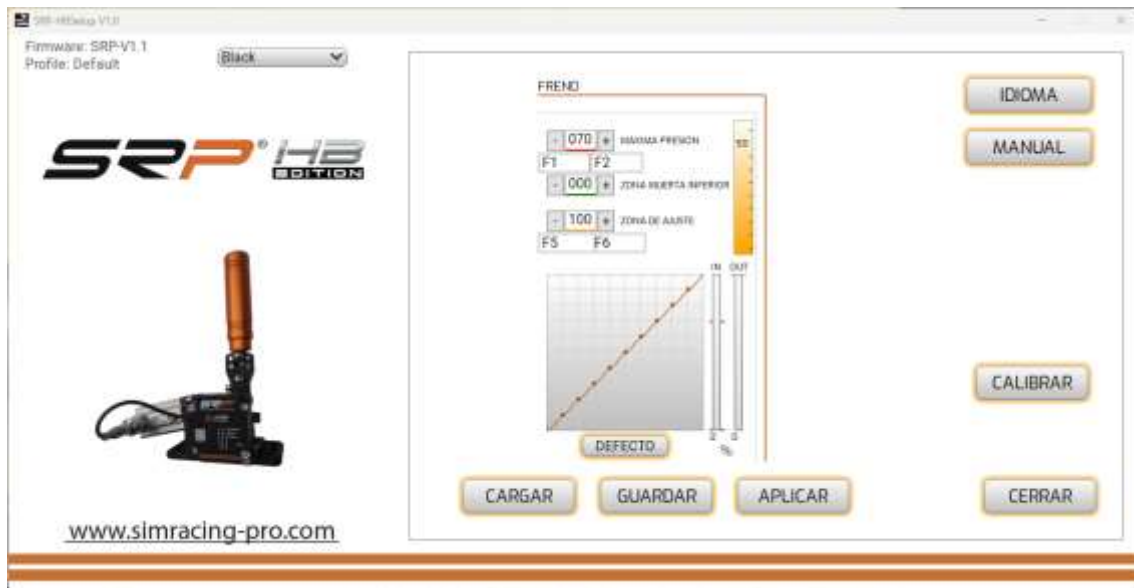


HB-V1

#HB-V 1 ハンドブレーキユーザーマニュアル(SRP - HB)

ジャポネス

画面上のボタンと情報の説明



アプリの画面とボタンには、次のオプションがあります。

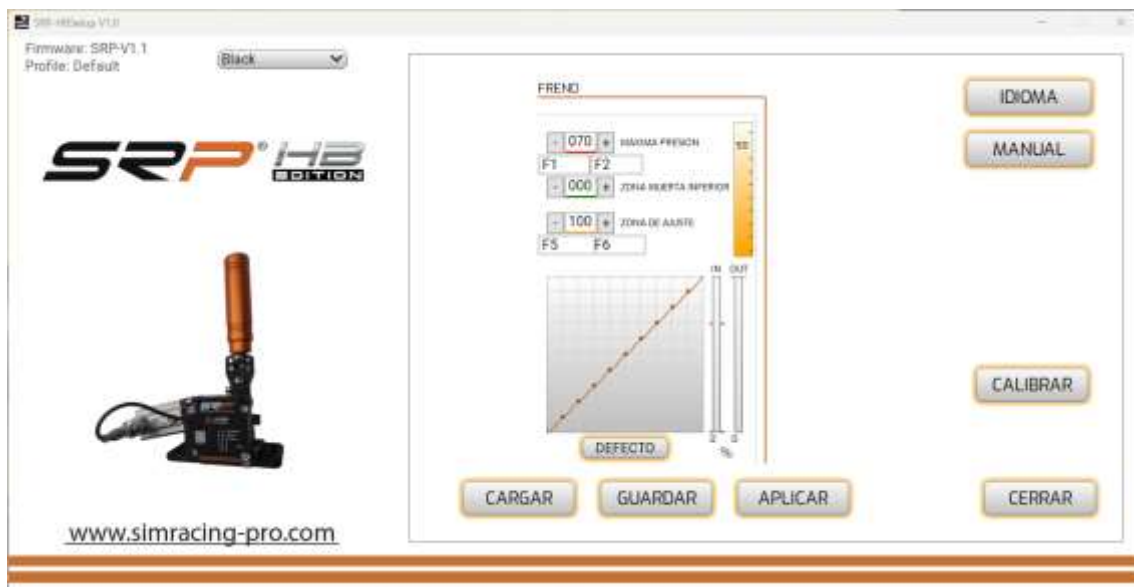
- **ファームウェア情報 (firmware) :** ボードにインストールされているファームウェアのバージョンを表示します。
- **プロファイル(Profile):** 使用しているプロファイルを示します。
- **ドロップダウン:** ハンドブレーキの色をグレーと黒の間で選択できます。
- **設定の適用(Apply Settings):** デフォルトでボードにプロファイルを保存します。
- **保存(Save):** カスタムゲームと車のプロファイルを保存します。
- **アップロード(Load):** カスタムゲームと車のプロファイルをアップロードします。
- **言語(language):** お好みの言語を選択してください:英語、スペイン語、ドイツ語、フランス語、イタリア語、ポルトガル語。
- **デフェクト:** 曲線を設定し、線形にします。
- **マニュアル(Manual):** アプリケーションで選択した言語に対応するマニュアルへの直接アクセスと、YouTube チャンネル「SRPSimRacingPro」への直接リンクを提供します。
- **キャリブレーション(Calibrate) :** キャリブレーションメニューにアクセスします。
- **閉じる:** アプリケーションを閉じます。
- **押しボタン+&-:** 下部デッドゾーンと目的のブレーキ%を調整します。

-**カーブパネル:** 選択したポイントにカーソルを合わせてカーブを変更します。

キャリブレーション

ハンドブレーキは工場で既に校正されており、通常は再校正する必要はありません。
キャリブレーションの場合は、次の手順に従います。

1. ハンドブレーキを軽く引き、「次へ」をクリックします。
2. +ボタンと-ボタンを使用して、希望の圧力を調整します。

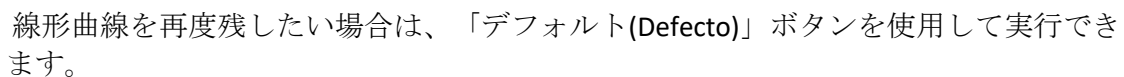


注意: ブレーキピストンを損傷する可能性があるため、意図的に最大値を大きく超過する様なブレーキ操作をしないでください。

ゲームにキャリブレーションを適用する

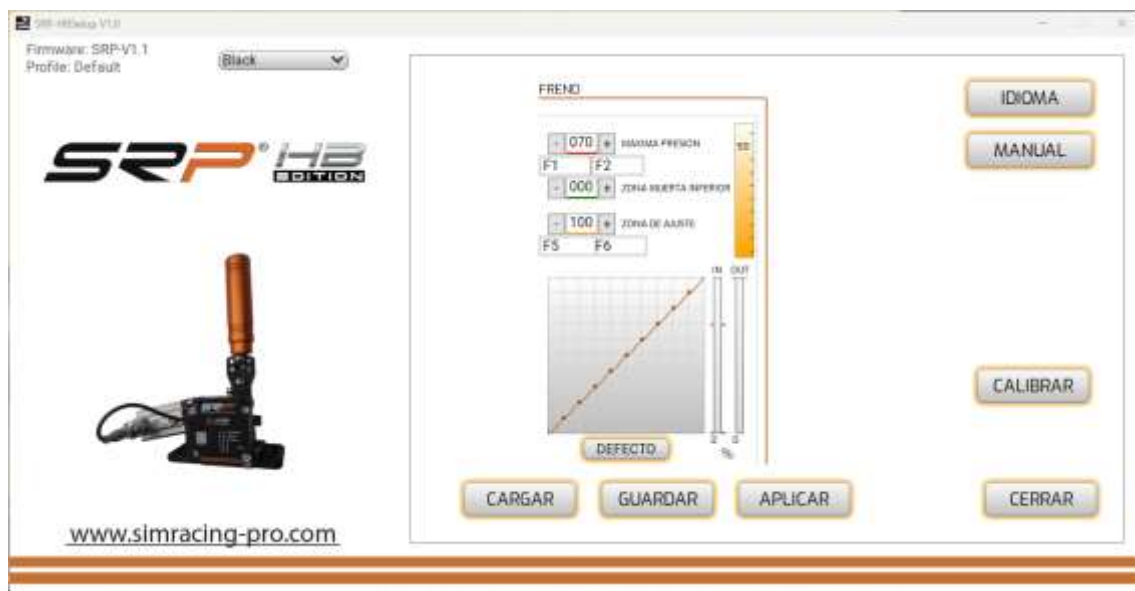
ゲームにハンドブレーキを割り当て、ゲームの仕様に合わせて調整してください。キャリブレーションを保持するには、SRP-MySetup アプリケーションからデッドゾーンを設定します。

私たちのアプリケーションでは、カスタムカーブを作成することができます、ポイントはマウスで移動します。



ブレーキの比率 (%) は、いくつかの方法で、且つリアルタイムで調整できます。

- 1. ゲーム内とゲーム内:** -ボタンと+ボタンを使用して、ゲーム中の圧力を調整します。
- 2. ゲームから:** 使用可能な組み合わせから F1 と F2 などのキーボードのキーを割り当てます。
- 3. JoyToKey の使用:** [JoyToKey](#) ソフトウェアを使用して、ステアリングホイール、キーパッド、またはストリームデッキに 2 つのボタンを割り当てます (YouTube チャンネル「SRP シミュレーシングプロ」のチュートリアルを参照)。
- 4. 文字の割り当て:** 割り当てる文字の組み合わせがいくつかあり、文字 M + C はキーボードの左側の太文字とコントロール、次に対応する文字です。



ハンドブレーキの比率 (%) を調整するためのヒント

自然なブレーキングに最適な筋力圧を見つけます。見つかったら設定を適用して保存し、それを永続的にします。「保存」ボタンを使用して、ゲームまたは車ごとにカスタムプロファイルを保存します。

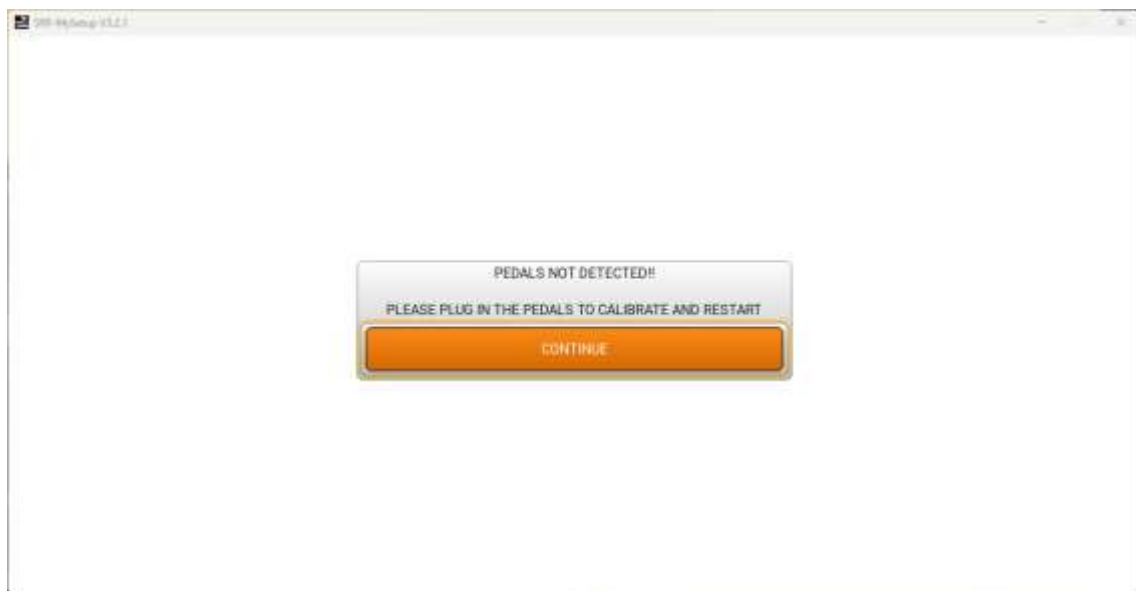
調整ゾーンの調整(カット)

この設定により、ハンドブレーキレバーの移動をトリミングすることなく、ゲームに送信されるブレーキ信号を%制限できます。これは、それほど積極的にドリフトを多

用しない時に役立ちます。この設定は、キーボード、ステアリングホイール、キーパッド、またはストリームデッキのキーを割り当てることで、リアルタイムで変更できます。

トラブルシューティング

アプリケーションを開いたときにウィンドウにエラーが表示される場合は、USB ケーブルが正しく接続されているか確認してください。



お問い合わせ & サポート

ご不明な点がございましたら、メールでお問い合わせください:support@simracing-pro.com。