

MANUEL DE MISE À JOUR DU FIRMWARE

Modèles compatibles : SRP-GT · SRP-GTI · SRP-F1 · SRP-HB

Important


Le firmware est généralement mis à jour **automatiquement** lorsque vous exécutez la nouvelle version du logiciel. Cette procédure manuelle **n'est nécessaire que** dans les cas suivants :

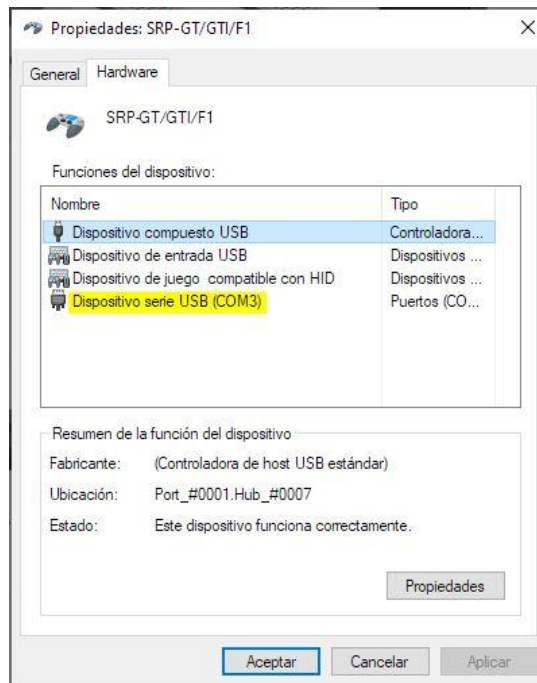
- Si vous utilisez une version très ancienne du logiciel (V1 ou V2).
 - Si, en raison d'un problème avec Windows, la mise à jour automatique ne fonctionne pas.
-

Étapes de mise à jour manuelle

1. Identifiez le port de l'appareil

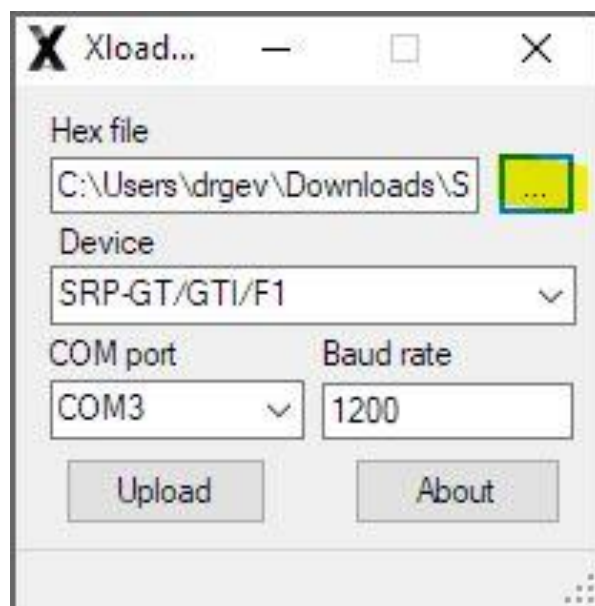
1. Ouvrez le menu : **Panneau de configuration → Périphériques et imprimantes.**
2. Faites un clic droit sur votre appareil (SRP-GT/GTI/F1 ou SRP-HB) et allez dans **Propriétés.**
3. Vérifiez le port COM que vous utilisez (exemple : **COM3**).

 Le numéro de port peut varier en fonction de votre ordinateur et de votre matériel.

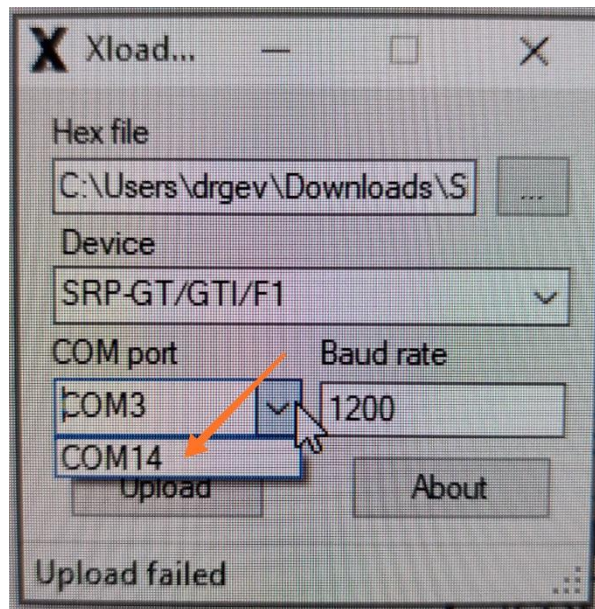


2. Exécutez XLoader

1. Ouvrez l' application **XLoader**, qui est incluse dans le dossier du firmware.
2. Dans le champ **Fichier hexadécimal**, sélectionnez le fichier du microprogramme avec l'**extension .hex** (situé dans le dossier du microprogramme).

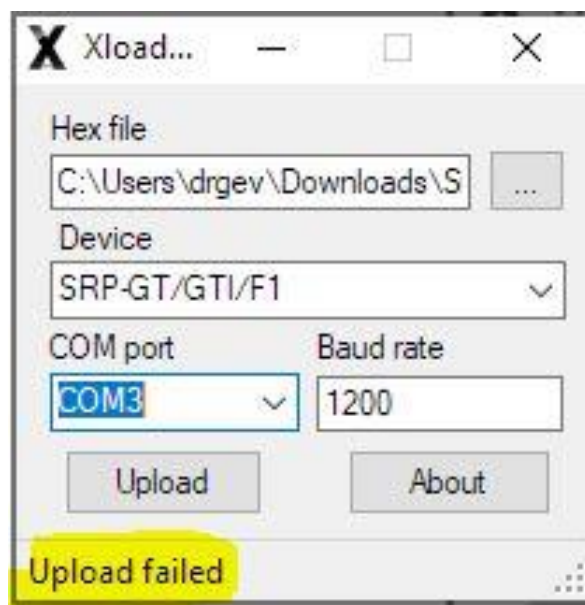


3. Développez la liste des **ports COM disponibles** sur votre PC.
 - Si vous en avez plusieurs, notez-les pour ne pas les confondre.



3. Téléchargez le firmware

1. Sélectionnez le port de vos pédales ou de votre frein de stationnement et appuyez sur **Télécharger**.
 - À ce stade, le message : « **Échec du téléchargement** » apparaîtra.

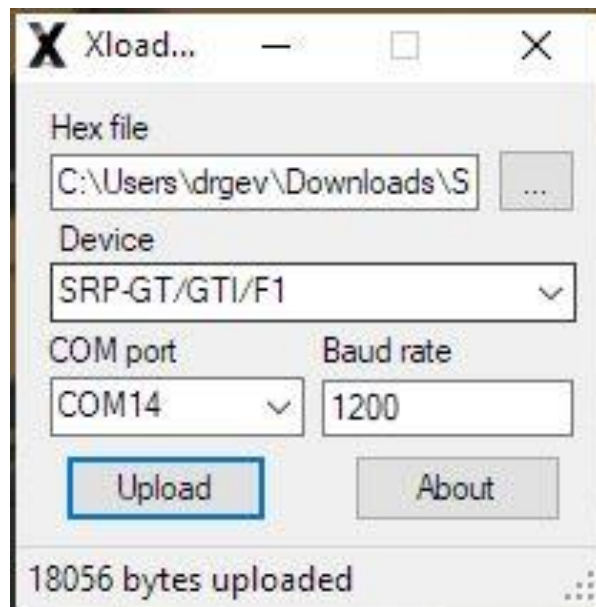


2. À ce stade, vous avez **4 secondes** pour rouvrir la liste des ports.

3. Vous verrez un **nouveau port** qui n'était pas répertorié auparavant.
 4. Sélectionnez le nouveau port et appuyez à nouveau sur **Télécharger**.
-

4. Confirmation

- Si le téléchargement réussit, le message suivant s'affiche :
« octets téléchargés »
- Le nombre d'octets peut varier en fonction de la version du micrologiciel.



- Fermer **XLoader**.
 - Ouvrez l' application **SRP-MS** ou **SRP-HB** et vérifiez qu'elle fonctionne correctement.
-

Assistance technique

Si vous avez des questions, n'hésitez pas à nous contacter :

 support@simracing-pro.com