

## MANUAL DE ATUALIZAÇÃO DE FIRMWARE

**Modelos compatíveis:** SRP-GT · SRP-GTI • SRP-F1 • SRP-HB

### Importante


O firmware geralmente é atualizado **automaticamente** quando você executa a nova versão do software. Este procedimento manual **só é necessário** nos seguintes casos:

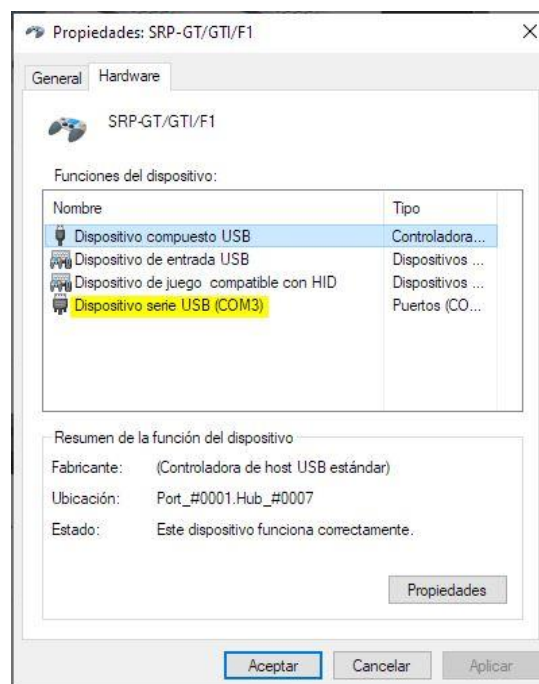
- Se você estiver usando uma versão muito antiga do software (V1 ou V2).
- Se devido a um problema com o Windows, a atualização automática não funciona.

### Etapas para atualização manual

#### 1. Identifique a porta do dispositivo

1. Abra o menu: **Painel de Controle → Dispositivos & Impressoras**.
2. Clique com o botão direito do rato no seu dispositivo (SRP-GT/GTI/F1 ou SRP-HB) e vá para **Propriedades**.
3. Verifique qual porta COM você está usando (exemplo: **COM3**).

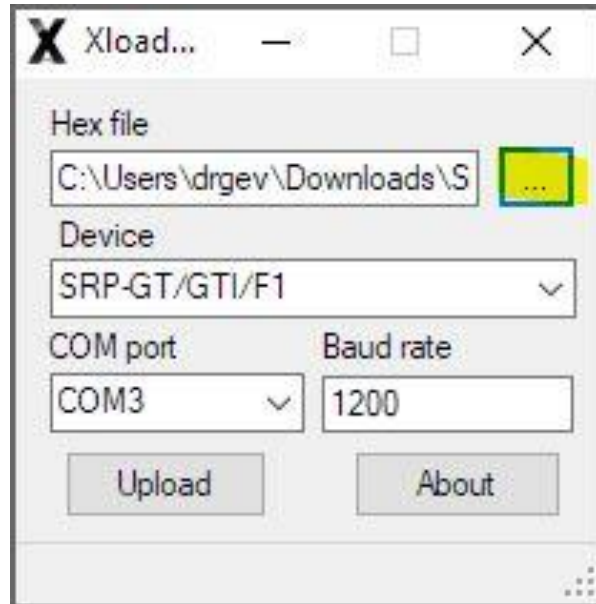
 O número da porta pode variar dependendo do seu computador e hardware.



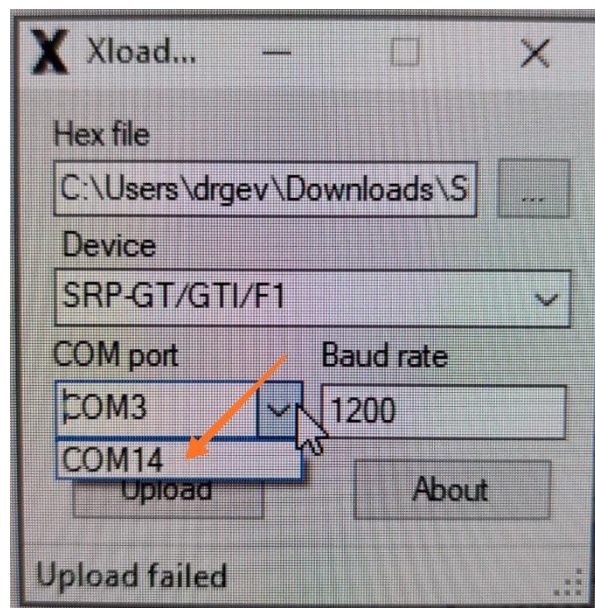
---

## 2. Execute XLoader

1. Abra a aplicação **XLoader**, que está incluída na pasta do firmware.
2. No campo **Arquivo Hex**, selecione o arquivo de firmware com **uma extensão .hex** (localizado na pasta do firmware).



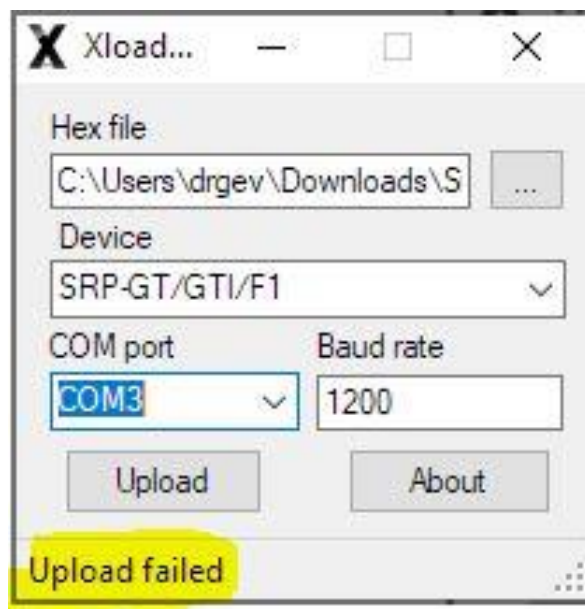
3. Expanda a lista de **portas COM disponíveis** no seu PC.
  - Se tiver vários, escreva-os para não os confundir.



---

### 3. Carregue o firmware

1. Selecione a porta nos pedais ou no travão de estacionamento e prima **Carregar**.
  - Neste ponto, a mensagem: "**Falha no upload**" aparecerá.

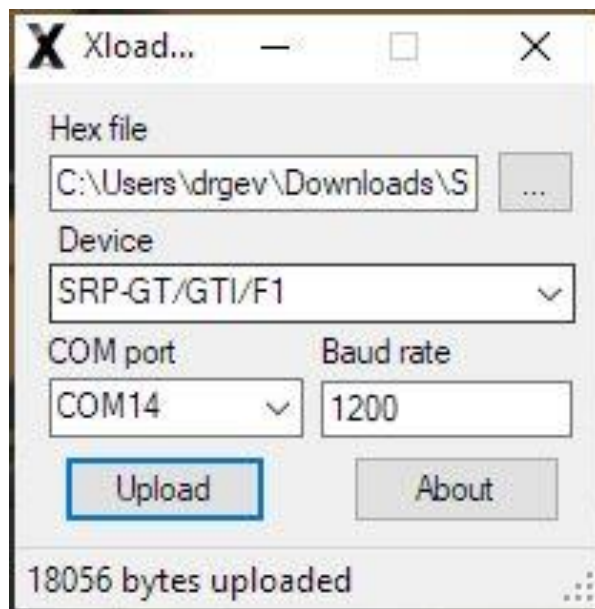


2. Nesse ponto, você tem **4 segundos** para reabrir a lista de portas.
3. Você verá uma **nova porta** que não estava listada antes.
4. Selecione a nova porta e pressione **Carregar** novamente.

---

### 4. Confirmação

- Se o carregamento for bem-sucedido, você verá a mensagem: "**..... bytes carregados**"
- O número de bytes pode variar dependendo da versão do firmware.



- Feche o **XLoader**.
- Abra o aplicativo **SRP-MS** ou **SRP-HB** e verifique se ele está funcionando corretamente.

---

### Apoio técnico

Se você tiver alguma dúvida, entre em contato conosco:

 [support@simracing-pro.com](mailto:support@simracing-pro.com)