

ANLEITUNG FÜR DAS FIRMWARE-UPDATE

Kompatible Modelle: SRP-GT · UVP-GTI · SRP-F1 · UVP-HB

Wichtig

Die Firmware wird in der Regel **automatisch aktualisiert** , wenn Sie die neue Version der Software ausführen. Dieses manuelle Verfahren **ist nur** in folgenden Fällen erforderlich:

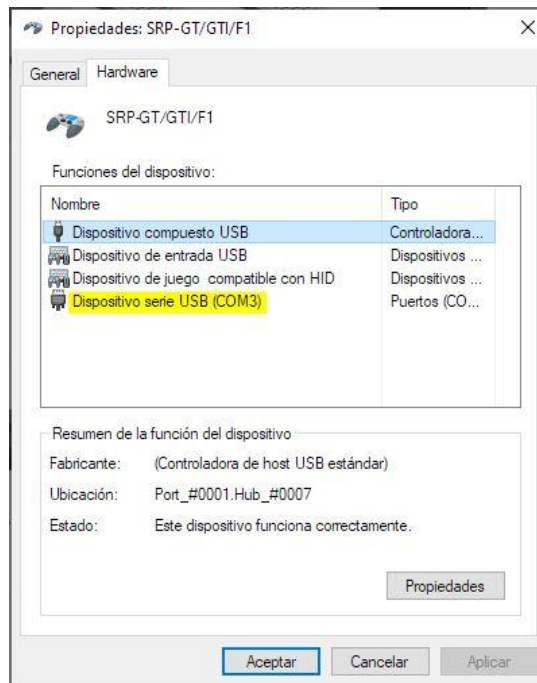
- Wenn Sie eine sehr alte Version der Software (V1 oder V2) verwenden.
 - Wenn aufgrund eines Problems mit Windows das automatische Update nicht funktioniert.
-

Schritte für die manuelle Aktualisierung

1. Identifizieren Sie den Anschluss des Geräts

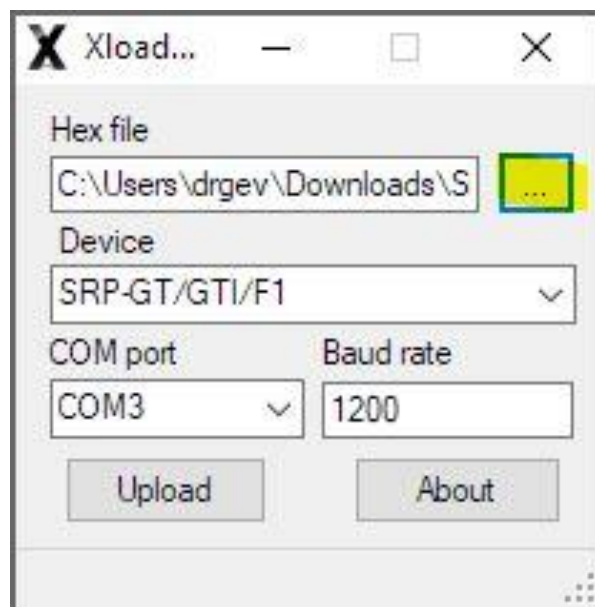
1. Öffnen Sie das Menü: **Systemsteuerung → Geräte & Drucker**.
2. Klicken Sie mit der rechten Maustaste auf Ihr Gerät (SRP-GT/GTI/F1 oder SRP-HB) und gehen Sie zu **Eigenschaften**.
3. Überprüfen Sie, welchen COM-Port Sie verwenden (Beispiel: **COM3**).

 Die Portnummer kann je nach Computer und Hardware variieren.

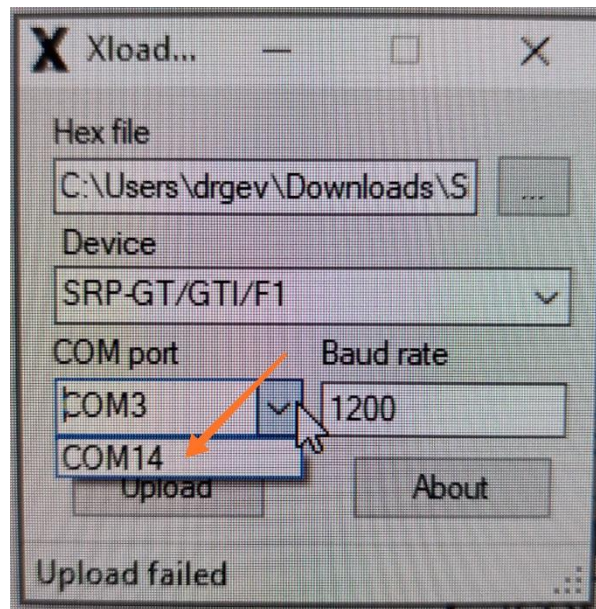


2. XLoader ausführen

1. Öffnen Sie die **XLoader-App**, die im Firmware-Ordner enthalten ist.
2. Wählen Sie im **Feld Hex-Datei** die Firmware-Datei mit **der Erweiterung .hex** aus (befindet sich im Firmware-Ordner).

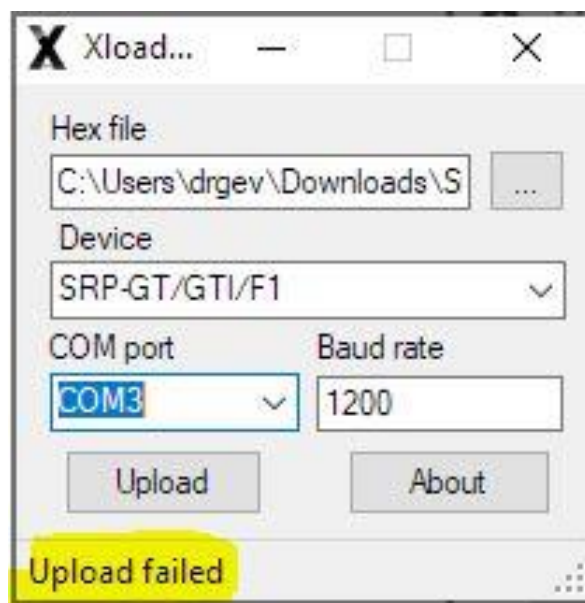


3. Erweitern Sie die Liste der **verfügbaren COM-Ports** auf Ihrem PC.
 - Wenn Sie mehrere haben, schreiben Sie sie auf, damit Sie sie nicht verwechseln.



3. Laden Sie die Firmware hoch

1. Wählen Sie den Anschluss an Ihren Pedalen oder Ihrer Feststellbremse aus und drücken Sie **Hochladen**.
 - An dieser Stelle erscheint die Meldung: **"Upload fehlgeschlagen"**.

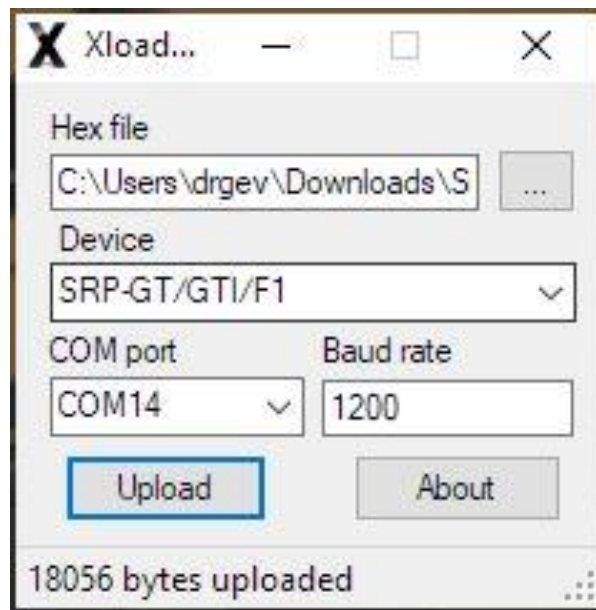


2. Zu diesem Zeitpunkt haben Sie **4 Sekunden** Zeit , um die Portliste erneut zu öffnen.

3. Es wird ein **neuer Port angezeigt** , der zuvor nicht aufgeführt war.
 4. Wählen Sie den neuen Port aus und drücken Sie erneut **auf Hochladen**.
-

4. Bestätigung

- Wenn der Upload erfolgreich war, wird die Meldung **"..... hochgeladene Bytes"**
- Die Anzahl der Bytes kann je nach Firmware-Version variieren.



- Schließen Sie **XLoader**.
 - Öffnen Sie die **SRP-MS-** oder **SRP-HB-App** , und überprüfen Sie, ob sie ordnungsgemäß funktioniert.
-

Technischer Support

Wenn Sie Fragen haben, kontaktieren Sie uns bitte:

 support@simracing-pro.com