

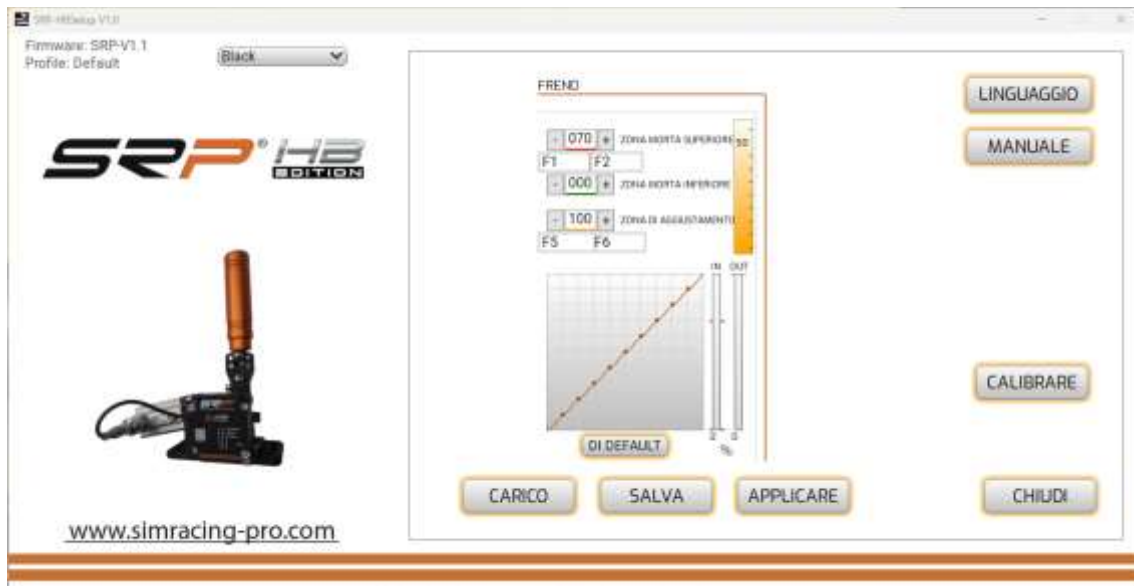
SRP[®]-MYSETUP

HB-V1

HB-V 1 Manuale utente del freno a mano (SRP-HB)

ITALIANO

DESCRIZIONE DEI PULSANTI E INFORMAZIONI SULLO SCHERMO



La schermata e i pulsanti dell'app offrono le seguenti opzioni:

- **Informazioni sul firmware:** visualizza la versione del firmware installata sulla scheda.
- **Profilo:** indica il profilo che si sta utilizzando.
- **Drop-down:** consente di selezionare il colore del freno a mano tra grigio e nero.
- **Applica impostazioni:** salva il profilo sulla bacheca come predefinito.
- **Salva:** salva i tuoi profili di gioco e auto personalizzati.
- **Carica:** carica i tuoi profili di gioco e auto personalizzati.
- **Lingua:** Seleziona la lingua che preferisci: inglese, spagnolo, tedesco, francese, italiano, portoghese e giapponese.
- **Difetto:** imposta la curva e la rende lineare.
- **Manuale:** offre accesso diretto al manuale corrispondente alla lingua selezionata nell'applicazione e collegamento diretto al canale YouTube "SRPSimRacingPro".
- **Calibra:** accedi al menu di calibrazione.
- **Chiudi:** chiudi l'applicazione.
- **Pulsanti + & -:** Regola la zona morta inferiore e la percentuale di freno desiderata
- **Pannello Curve:** modifica le curve passando il mouse sui punti selezionati.

TARATURA

Il freno di stazionamento viene calibrato in fabbrica e generalmente non ha bisogno di essere ricalibrato. In caso di calibrazione, attenersi alla seguente procedura:

1. Premere leggermente il freno di stazionamento e fare clic su "Avanti".
2. Utilizzare i pulsanti + e - per regolare la pressione desiderata.



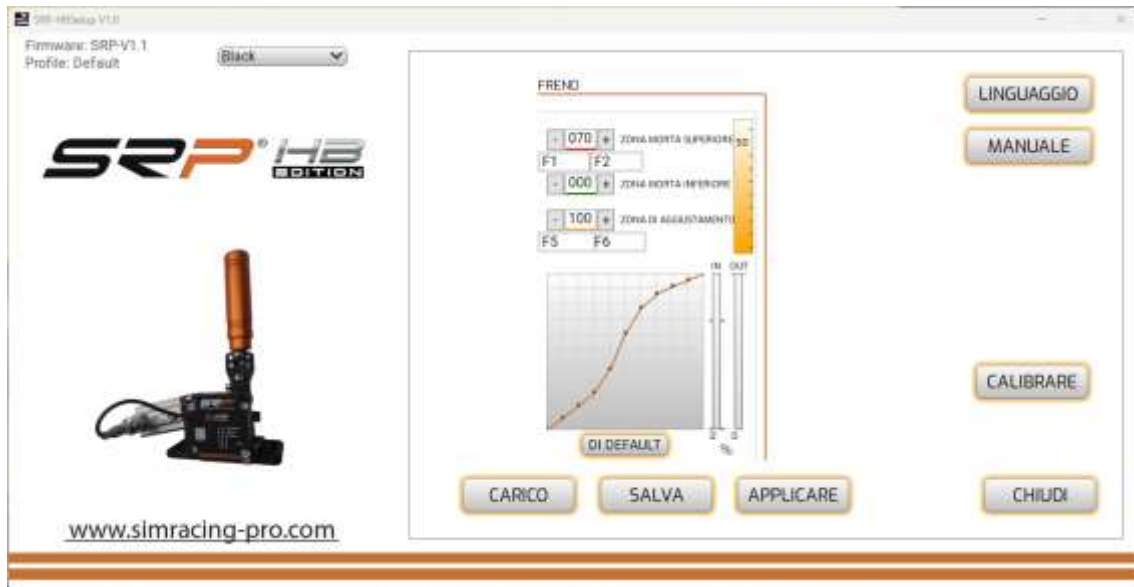
Attenzione: non premere il freno al limite massimo per curiosità, poiché si potrebbe danneggiare il pistone del freno.

APPLICA LA CALIBRAZIONE NEI TUOI GIOCHI

Assicurati di assegnare il freno a mano nei tuoi giochi e calibrarlo in base alle specifiche del gioco. Per mantenere la calibrazione, configurare le zone morte dall'applicazione SRP-MySetup.

CREARE CURVE PERSONALIZZATE

Con la nostra applicazione è possibile creare curve personalizzate, i punti si muovono con il mouse.

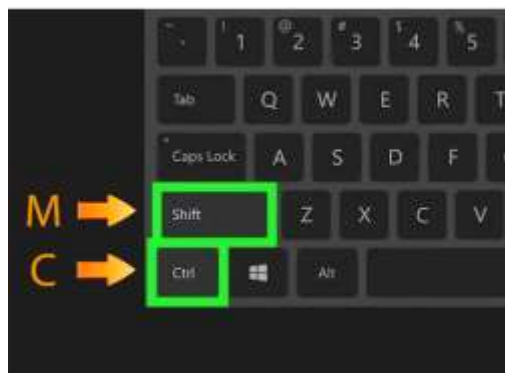
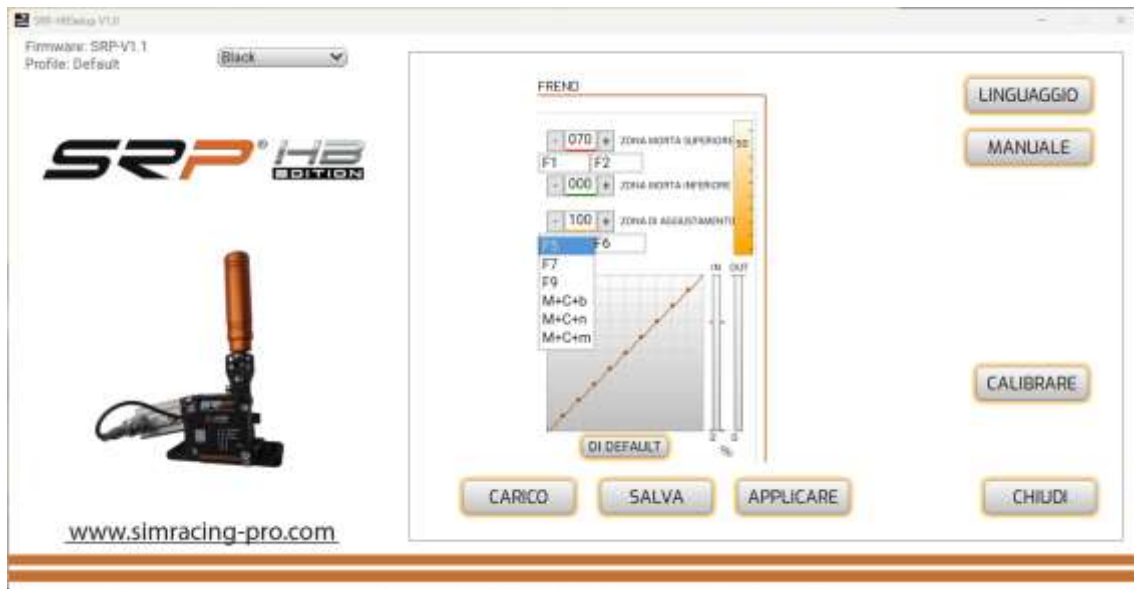


Se vuoi lasciare di nuovo la curva lineare, puoi farlo con il pulsante "default".

REGOLARE LA % DEL FRENO IN TEMPO REALE

È possibile regolare il freno % in tempo reale in diversi modi:

- 1. In-game e in-game:** usa i pulsanti - e + per regolare la pressione mentre sei nel gioco.
- 2. Dal gioco:** assegna i tasti sulla tastiera, ad esempio F1 e F2 dalle combinazioni disponibili.
- 3. Utilizzo di JoyToKey:** assegnare due pulsanti al volante, alla tastiera o allo Stream Deck utilizzando il software [JoyToKey](#) (vedere il **tutorial** sul canale YouTube "SRP SimRacing Pro").
- 4. Assegnazione della lettera:** abbiamo diverse combinazioni di lettere da assegnare, le lettere M + C sono la maiuscola e il controllo del lato sinistro della tastiera e quindi la lettera corrispondente.



SUGGERIMENTO PER LA REGOLAZIONE DELLA % DEL FRENO A MANO

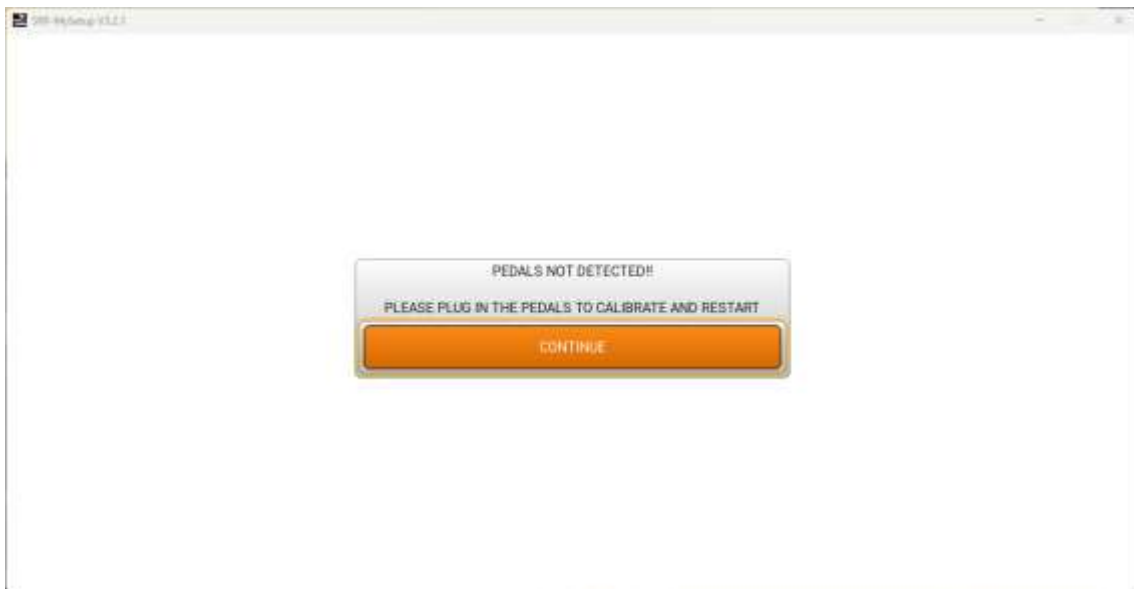
Trova la pressione muscolare ottimale per una frenata naturale. Una volta trovato, applica le impostazioni e salvale in modo permanente. Utilizza il pulsante "Salva" per salvare i profili personalizzati per gioco o auto.

REGOLAZIONE DELLA ZONA DI REGOLAZIONE (TAGLIO)

Questa impostazione consente di limitare il segnale del freno inviato al gioco di % senza tagliare la corsa della leva del freno a mano. Questo può essere utile per derive meno aggressive. È possibile modificare questa impostazione in tempo reale assegnando tasti sulla tastiera, sul volante, sulla tastiera o sullo Stream Deck.

RISOLUZIONE DEI PROBLEMI

Se viene visualizzata una finestra di errore quando si apre l'applicazione, verificare che il cavo USB sia collegato correttamente.



CONTATTO & SUPPORTO

Se avete domande, vi preghiamo di contattarci via e-mail: support@simracing-pro.com.