

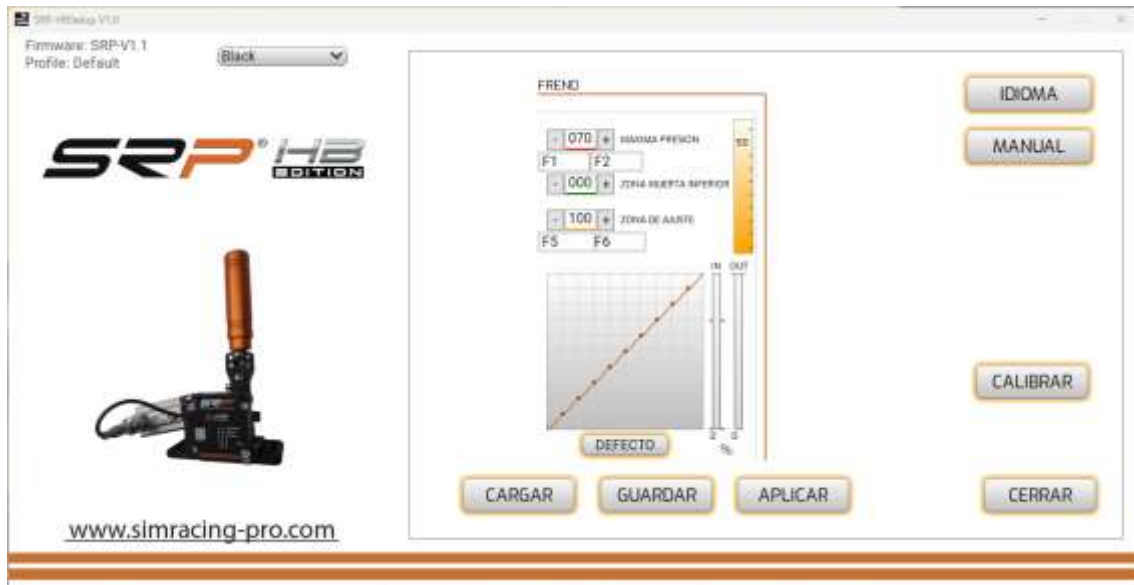
SRP[®]-MYSETUP

HB-V1

Manual de Usuario del Freno de Mano HB-V 1 (SRP-HB)

ESPAÑOL

DESCRIPCIÓN DE LOS BOTONES E INFORMACIÓN EN LA PANTALLA



La pantalla y los botones de la aplicación ofrecen las siguientes opciones:

- **Información sobre el Firmware:** Muestra la versión del firmware instalado en la placa.
- **Profile:** Indica el perfil que estás utilizando.
- **Desplegable:** Permite seleccionar el color del freno de mano entre gris y negro.
- **Aplicar ajustes:** Guarda el perfil en la placa como predeterminado.
- **Guardar:** Guarda tus perfiles personalizados de juegos y coches.
- **Cargar:** Carga tus perfiles personalizados de juegos y coches.
- **Idioma:** Permite seleccionar el idioma de tu preferencia: inglés, español, alemán, francés, italiano, portugués y japonés.
- **Defecto:** Establece la curva y la pone lineal.
- **Manual:** Ofrece acceso directo al manual correspondiente al idioma seleccionado en la aplicación y enlace directo al canal de YouTube "SRPSimRacingPro".
- **Calibrar:** Accede al menú de calibración.
- **Cerrar:** Cierra la aplicación.
- **Pulsadores + & -:** Ajustan la zona muerta inferior y el % de freno deseado.
- **Panel de curvas:** Modifica las curvas al pasar el ratón por encima de los puntos seleccionados.

CALIBRACIÓN

El freno de mano viene calibrado de fábrica y generalmente no necesita ser recalibrado. En caso de calibración, sigue estos pasos:

1. Presiona ligeramente el freno de mano y haz clic en "Siguiente".
2. Utiliza los botones + y - para ajustar la presión deseada.



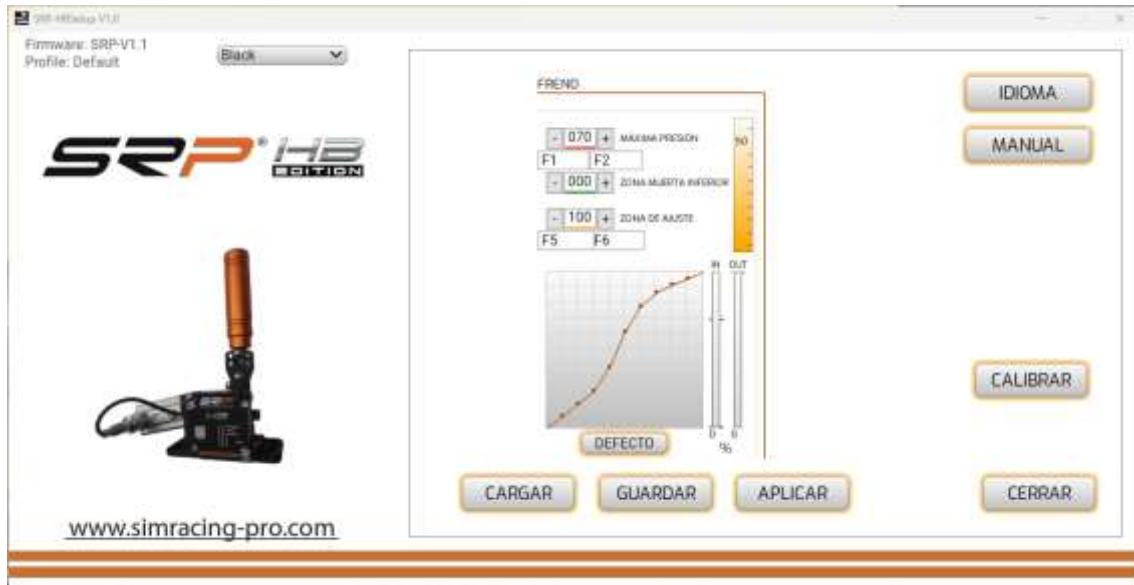
Precaución: No aprietes el freno hasta su límite máximo por curiosidad, ya que podrías dañar el pistón del freno.

APLICAR LA CALIBRACIÓN EN TUS JUEGOS

Asegúrate de asignar el freno de mano en tus juegos y calibrarlo según las especificaciones del juego. Para conservar la calibración, configura las zonas muertas desde la aplicación SRP-MySetup.

CREAR CURVAS PERSONALIZADAS

Con nuestra aplicación puedes crear curvas personalizadas, los puntos se mueven con el ratón.

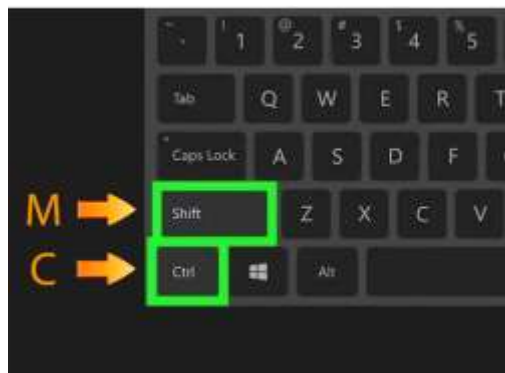
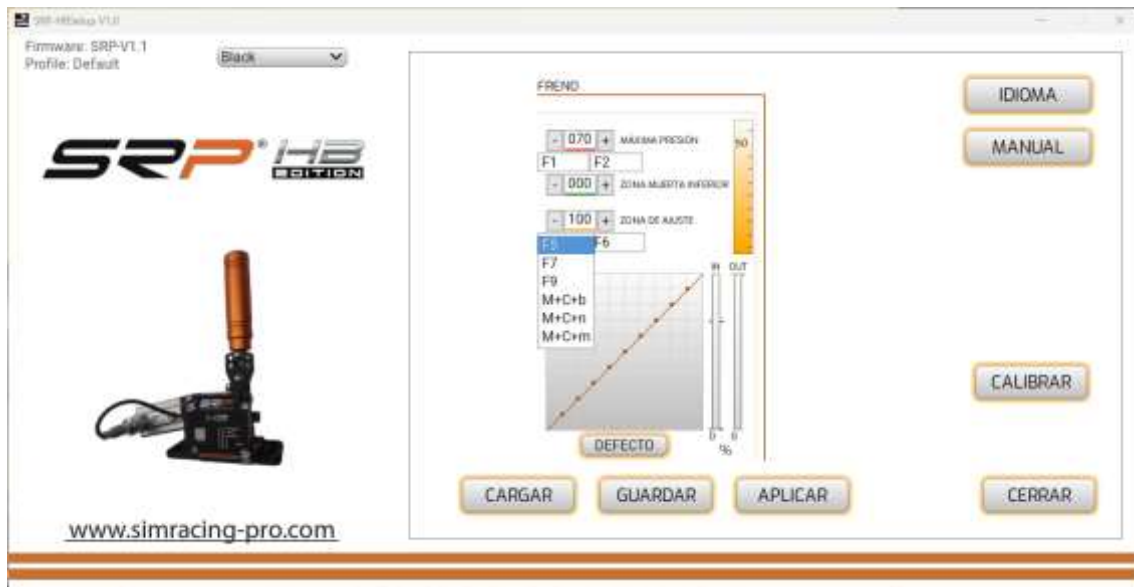


Si quieres volver a dejar la curva lineal, lo puedes realizar con el botón de “defecto”

AJUSTAR EL % DEL FRENO EN TIEMPO REAL

Puedes ajustar el % del freno en tiempo real de varias formas:

- 1. Dentro del juego y la aplicación:** Usa los botones - y + para ajustar la presión mientras estás en el juego.
- 2. Desde el juego:** Asigna teclas en el teclado, por ejemplo, F1 y F2 de las combinaciones disponibles.
- 3. Utilizando JoyToKey:** Asigna dos botones en tu volante, botonera o Stream Deck utilizando el software [JoyToKey](#) (ver tutorial en el canal de YouTube "SRP SimRacing Pro").
- 4. Asignación de letras:** Tenemos varias combinaciones de letras para asignar, las letras M+C son la mayúscula y control del lado izquierdo del teclado y luego la letra correspondiente.



CONSEJO PARA AJUSTAR EL % DEL FRENO DE MANO

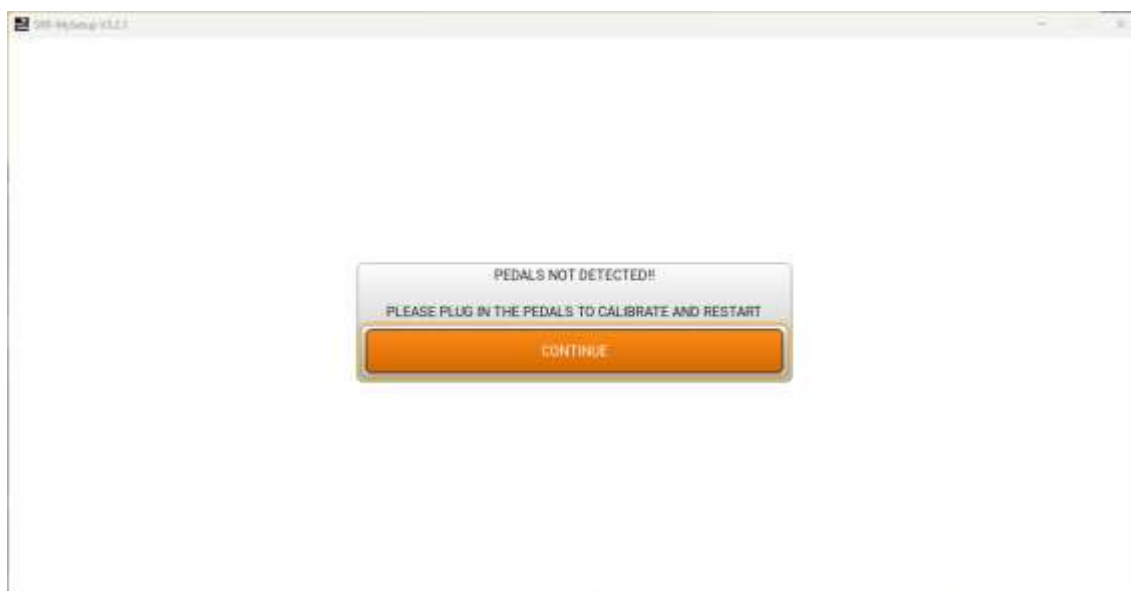
Encuentra la presión muscular óptima para lograr una frenada natural. Una vez encontrada, aplica los ajustes y guárdalos para que queden permanentes. Utiliza el botón "Guardar" para guardar perfiles personalizados por juego o coche.

AJUSTE DE LA ZONA DE AJUSTE (CUT)

Este ajuste permite limitar la señal del freno enviada al juego en un % sin recortar el recorrido de la palanca del freno de mano. Esto puede resultar útil para obtener derrapes menos agresivos. Puedes modificar este ajuste en tiempo real asignando teclas en tu teclado, volante, botonera o Stream Deck.

SOLUCIÓN DE PROBLEMAS

Si al abrir la aplicación se muestra una ventana de error, verifica que el cable USB esté correctamente conectado.



CONTACTO Y SOPORTE

Ante cualquier duda, ponte en contacto con nosotros a través del correo electrónico:
support@simracing-pro.com.